



PRESENTATION

L'AutoScan DS EX Pro est le dernier modèle de scanners 3D dentaires de SHINING 3D, faisant passer la numérisation dentaire à un autre niveau d'exigence.

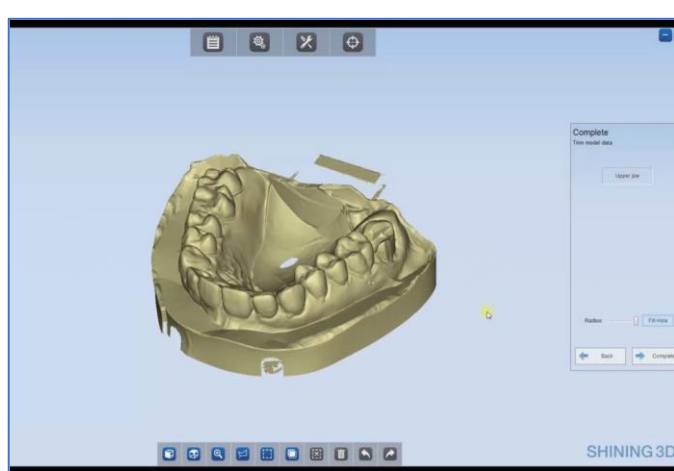
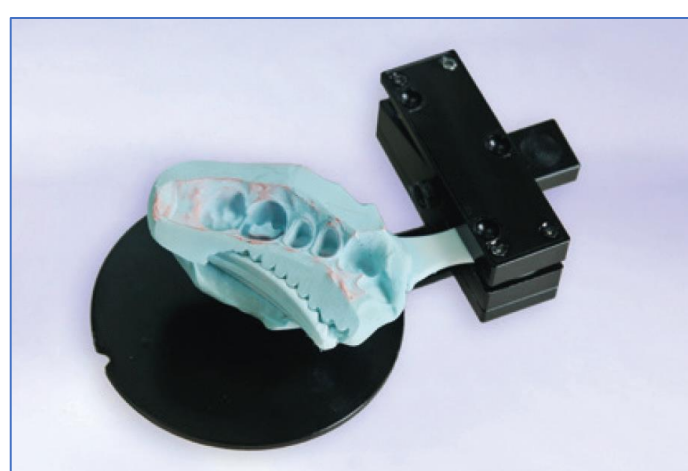
Ce scanner 3D performant, doté d'une grande résolution (<10 microns pour 1.3 MPx) et d'une rapidité de scan impressionnante vous permet de numériser l'ensemble des pièces dentaires que vous êtes à même de manipuler dans votre activité (modèles, empreintes, dies, occlusions, gouttières...).

Ce scanner fonctionne avec le logiciel DentalScan (fourni et sans renouvellement annuel de licence) qui lui assure une prise en main rapide ainsi qu'une totale compatibilité avec votre logiciel CAO CAM dentaire EXOCAD ou bien l'export direct au format OBJ, SLT ou PLY en vue d'un prototypage rapide (par usinage ou impression 3D).

Grâce à son système optique, l'AutoScan DS EX Pro est capable de distinguer et numériser vos marques au crayon afin de vous permettre de les utiliser comme points de références lors de votre travail CAO.

En effet, son système de capture par lumière blanche structurée vous permet de numériser vos pièces en couleurs si nécessaire. Le logiciel DentalScan qui pilote le scanner vous permet d'optimiser votre travail en ajoutant à votre demande des prises de vues sur des zones sensibles localisées de vos pièces afin d'augmenter la résolution. DentalScan assure alors le post-traitement automatiquement afin d'ajouter ces prises de vues, vous permettant par exemple de boucher des trous de scans obtenus de façon automatique lors de numérisation d'empreintes profondes.

Compact et ergonomique, ce scanner s'intègre parfaitement dans l'espace de travail d'un cabinet dentaire ou de prothésiste dentaire. Fiable, rapide et doté d'une excellente résolution, cet outil vous simplifiera grandement la tâche lorsque vous souhaitez digitaliser votre activité ou augmenter votre productivité. Couplé à un système de prototypage rapide (impression 3D résine), il constitue une solution technologique idéale pour faire basculer votre activité dans l'ère du numérique.



Texture colorée



Texture en noir & blanc



SPECIFICITES TECHNIQUES



GENERALES

Volume machine	260 x 270 x 420 mm ³
Poids	5 Kg
Technologie	Lumière structurée bleue ou blanche (interchangeables)
Connectivité	USB 3.0 (un port pour communication) + USB classique (pour dongle DentalScan)



LES PLUS

- ✓ Scanner dentaire performant à moindre coût
- ✓ 100% compatible avec EXOCAD
- ✓ Distingue les marques de crayon
- ✓ Scan possible de tous travaux dentaires



SCAN

Résolution de scan	< 10 microns / 1 300 000 Px
Mode de déplacement	Berceau, caméra fixe
Nombre d'axes	2
Vitesse de scan	
Modèle dentaire	18s
Occlusion dentaire	12s
1 à 4 dies	12s
5 à 8 dies	21s
Empreintes dentaires	70s
Matériaux compatibles	Plâtre, Cire, Silicone, Alginate et métaux (avec spray mattifiant)



MATERIEL

OS Supportés	Windows 7 et plus (64 bits)
Logiciel	DentalScan
Processeur	Intel core i5 ou plus récent
RAM	8 Gb minimum
Carte graphique	NVIDIA GTX750 ou plus récent
Formats d'export	.STL , .OBJ , .PLY
Alimentation	110-240V , 50/60 Hz